

会社概要



長崎電気軌道株式会社

会社の概要



会社名	長崎電気軌道株式会社 Nagasaki Electric Tramway Co., Ltd.
本社	〒852 - 8134 長崎市大橋町4番5号 Tel.095(845)4111 Fax.095(843)2609
創立	大正3年8月2日
営業開始	大正4年11月16日
資本金	2億1千万円
営業種目	軌道業、総合広告代理業、不動産業 ガレージ業（浦上、正覚寺下、蛸茶屋） 長崎西洋館（複合商業ビル）
営業キロ	11.5 ^キ 。
営業時間	6：10～23：28
車両数	80両（花電車2両、低床式電車3両含）
軌間	1,435mm
施設	停留場：39ヶ所 車庫：2ヶ所（浦上車庫、蛸茶屋車庫） 工場：1ヶ所（浦上車庫内） 変電所：4ヶ所（西町・松山町・天神町・賑町）

運 行 の 状 況



現在4つの主要系統とその他2つの系統があり、一日1,216本(主要系統)の運行を行っております。超低床路面電車3000形3編成のうち1編成については1系、3系にて時間を定めて運行しております。

		和程	所要時間	運行度数	運行間隔	
主要系統	1	赤 迫～(西浜町)～正覚寺下	7.3	31	404	5分
	3	赤 迫～(桜 町)～蛍茶屋	7.4	29	329	6分
	4	正覚寺下～(西浜町)～蛍茶屋	2.9	13	232	8分
	5	石 橋～(西浜町)～蛍茶屋	3.5	18	249	7.5分
その他	2	赤 迫～(西浜町)～蛍茶屋	8.8	33	2	—
	7	赤 迫～(築 町)～石 橋	5.8	27	運転休止	—

路 線 の あ ゆ み

年 月 日	記 事
T. 4. 11. 16	病 院 下 ～ 築 町
5. 12. 27	千 馬 町 ～ 大浦海岸通り
6. 6. 4	大浦海岸通り ～ 石 橋
8. 12. 25	長 崎 駅 前 ～ 桜 町
9. 7. 9	桜 町 ～ 馬町(諏訪神社前)
"	病 院 下 ～ 下 の 川
9. 12. 25	古 町 ～ 築 町
10. 4. 30	西 浜 町 ～ 思 案 橋
S. 8. 12. 25	下 の 川 ～ 大 橋
9. 12. 20	馬町(諏訪神社前) ～ 蛍 茶 屋
25. 9. 16	大 橋 ～ 住 吉
35. 5. 7	住 吉 ～ 赤 迫
43. 6. 17	思 案 橋 ～ 正 覚 寺 下

会社の歴史

年	月	日	記	事		
T.	3.	8.	2	創立総会開催		
	4.	11.	16	営業開始 (病院下～築町)		
	14.	7.	11	港内連絡船営業開始 (出島～旭町、出島～水の浦)		
		11.	28	〃 (出島～戸町)		
S.	18.	12.	18	港内連絡船事業を市へ譲渡		
	20.	8.	9	原爆落下、全線不通、車両16両焼失		
	28.	4.	1	乗合バス営業開始 (螢茶屋～西浜町～住吉)		
	39.	9.	4	初のカラー電車 (広告車) を採用		
	43.	12.	1	電車、バス、ワンマンカー運行開始		
	44.	5.	17	本社大橋町4番5号に移転		
	46.	2.	28	バス部門を長崎自動車(株)に譲渡		
	52.	8.	4	電車一日乗車券発売		
	55.	8.	9	軽快電車運行開始 (2両)		
	56.	8.	2	2000形ローレル賞受賞		
	57.	7.	23	長崎大水害により運休 (2日間)		
	60.	8.	7	NEビルⅠ完成 (螢茶屋営業所ビル)		
	61.	12.	11	NEビルⅡ完成 (螢茶屋車庫ビル)		
			18	グローリア賞受賞		
H.	1.	3.	30	軌道敷内全区間乗り入れ禁止となる (国道34号線道路拡幅による。S42.9.21諏訪神社前～螢茶屋970m乗り入れ可)		
			31	諏訪神社前～螢茶屋間軌道移設・センターポール化		
	2.	2.	10	センターポールが市都市景観賞受賞		
			8.	3	旅博シャトル電車運行 (～11.4)	
			11.	30	複合商業ビル「長崎西洋館」開業	
			6.	21	夏季ビール電車運行	
	8.	2.	16	ランタンフェスティバル電飾花電車運行		
			7.	4	車両ステップ改造開始	
			11.	26	路面電車シンポジウム開催に伴う第1回路面電車まつりの開催	
	16.	3.	1	3001号運行開始		
			10.	1	3000形グッドデザイン賞受賞	
			12.	1	第1回カラー電車コンテスト開催	
	17.	11.	16	開通90周年記念行事開催		
			19	3000形ローレル賞受賞		
	18.	2.	10	3000形長崎市都市景観賞奨励賞受賞		
			10.	20	第8回全国路面電車サミット長崎大会開催 (～10.22)	

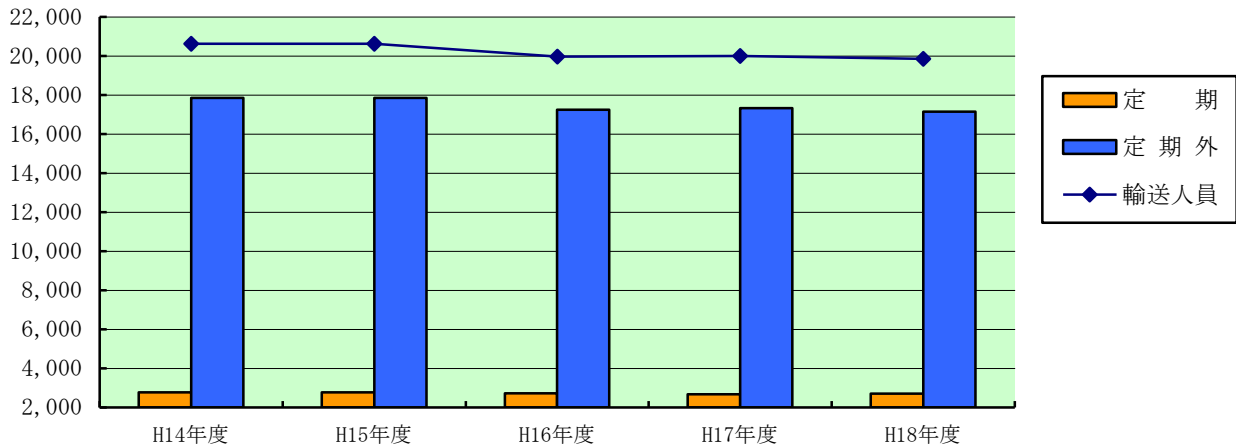
運 賃

(単位：円)

種 別	区 分		運 賃	備 考		
普 通 券	片 道	大 人	100	均 一 制		
		小 児	50			
回 数 券	11 回 券		1,000			
特殊割引旅客運賃	片 道	大 人	50			
定 期 券	全 線	1 ヶ月	8,400			
	通 勤	1 ヶ月	4,200			
		3 ヶ月	11,970			
	通 学	1 ヶ月		3,600	高校以上	
				3,300	中 学	
				1,500	小 児	
		3 ヶ月		9,940	高校以上	
				9,110	中 学	
				4,140	小 児	
	通勤通学	1 ヶ月	5,700	高校以上		
一 日 乗 車 券		大 人	500	乗降自由・乗車回数制限 なし		
		小 児	250			
団 体 割 引 運 賃		一人当り	90	中学・高校		
			45	小 児		
貸 切 運 賃		一回当り	7,700	大 人		
			3,850	小 児		
<p>(注) 小児は6歳以上12歳未満の者 ◎6歳未満の者は無料 (但し、同伴者のある場合1名に限る)</p>						

輸送人員の推移

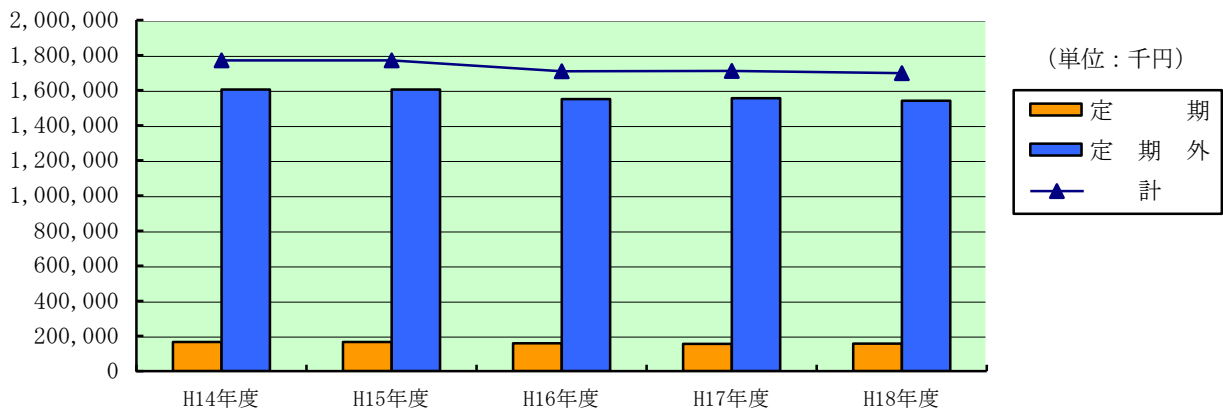
		H 14年度	H 15年度	H 16年度	H 17年度	H 18年度
輸送人員 (千人)	定期 定期外	2,763 17,855	2,777 17,853	2,720 17,250	2,671 17,323	2,697 17,154
	計	20,618	20,630	19,970	19,994	19,851
1日当たり 輸送人員(千人)		56	57	55	55	54



輸送収入の推移

(単位：千円)

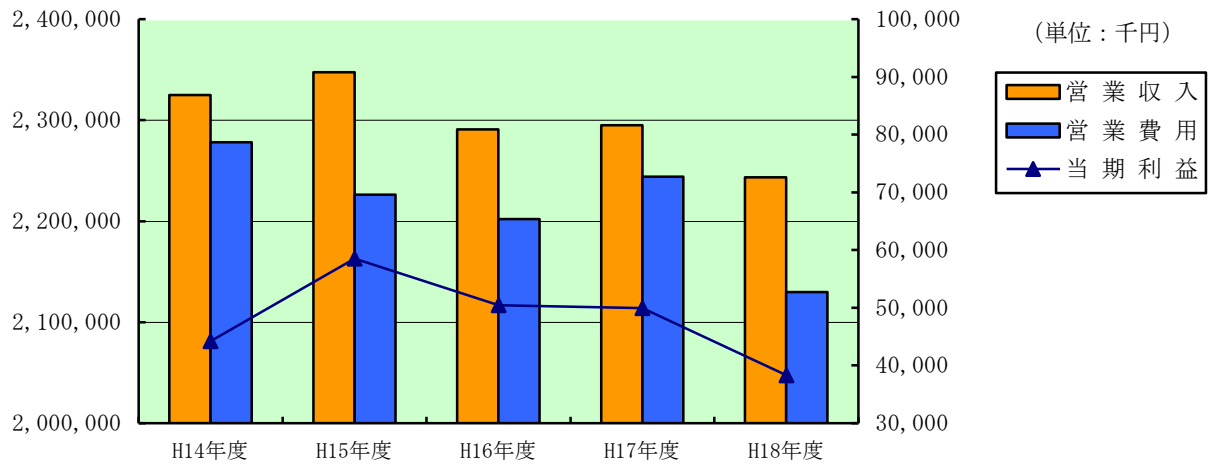
	H 14年度	H 15年度	H 16年度	H 17年度	H 18年度
定期外	1,604,722	1,604,622	1,549,498	1,555,172	1,540,053
定期	165,210	165,641	158,816	155,341	156,661
計	1,769,932	1,770,263	1,708,314	1,710,513	1,696,714



経営状況の推移

(単位：千円)

	H 14年度	H 15年度	H 16年度	H 17年度	H 18年度
営業収入	2,324,780	2,347,588	2,290,956	2,294,879	2,243,462
営業費用	2,277,972	2,226,101	2,202,058	2,243,951	2,129,929
当期利益	44,227	58,505	50,441	49,952	38,316



走行距離の推移

(単位：千 Km)

	H 14年度	H 15年度	H 16年度	H 17年度	H 18年度
走行距離	2,611	2,617	2,625	2,645	2,614

